

- Legenda**
- INDICAZIONI GENERALI**
- Confini amministrativi
 - Confini Comunale
 - Confini Regionale
 - Corpi d'acqua principali
 - Fiumi, laghi, canali
 - Principali infrastrutture esistenti
 - Autostrade, viabilità principale, ferrovie
 - TESSUTO URBANO CONSOLIDATO (T.U.C.)
 - Perimetro del Tessuto Urbano Consolidato
 - Perimetro centro storico
 - Nuclii di antica formazione (Centro storico)
 - Ambiti di interesse storico e insediativo tradizionale
 - Ambiti prevalentemente residenziali
 - Ambiti soggetti a piano di recupero
 - Ambiti prevalentemente produttivi
 - Ambiti prevalentemente terziari
 - Area per stoccaggio e lavorazione inerti
 - AREE DESTINATE ALL'AGRICOLTURA
 - Ambiti agricoli strategici ad elevata caratterizzazione produttiva
 - Ambiti agricoli strategici ad elevata valenza paesaggistica
 - Ambiti di interazione tra sistema insediativo e sistema agricolo
 - AREE DI VALORE PAESAGGISTICO-AMBIENTALE ED ECOLOGICHE
 - Siti Natura 2000
 - Zone di protezione speciale (ZPS)
 - PL.I.S.
 - PLIS esistenti
 - PLIS proposti
 - Emergenze del sistema insediativo e infrastrutturale
 - Immobili vincolati
 - Edifici di interesse storico e insediativo tradizionale
 - Giardini e parchi privati
 - Ambiti destinati a verde privato
 - Corti agricole di particolare rilevanza storica, ambientale, produttiva
 - Nuclii insediativi in area agricola di interesse storico-artistico
 - Emergenze del sistema fisico-naturale
 - Manufatti idraulici
 - Emergenze del sistema vegetazionale
 - Alberi proposti come monumentali
 - Zone boscate
 - Filari ed alberi isolati esistenti da mantenere
 - Filari ed alberi isolati esistenti da piantumare
- Elementi a rischio di compromissione e degrado**
- Complessi edilizi dismessi
 - Specchi d'acqua artificiali, cave discariche attive o dismesse
 - Impianto di compostaggio
 - Vasche di stoccaggio reflui zootecnici
 - Stazioni radio base
- Allevamenti**
- Avicoli
 - Bovidi
 - Suidi
- ZONE A DISPOSIZIONE SPECIALE**
- Aree per erogazione carburante
- INDICAZIONI DERIVANTI DAL DOCUMENTO DI PIANO**
- Ambiti di trasformazione
- INDICAZIONI DERIVANTI DAL PIANO DEI SERVIZI**
- Servizi e impianti tecnologici sovralocali
 - Servizi e impianti tecnologici sovralocali esistenti
 - Servizi e impianti tecnologici locali
 - Servizi e impianti tecnologici locali esistenti
 - Servizi e impianti tecnologici locali previsti



Regione Lombardia Provincia di Mantova

PIANO DI GOVERNO DEL TERRITORIO COORDINATO DI 6 COMUNI DELL'OLTREPO

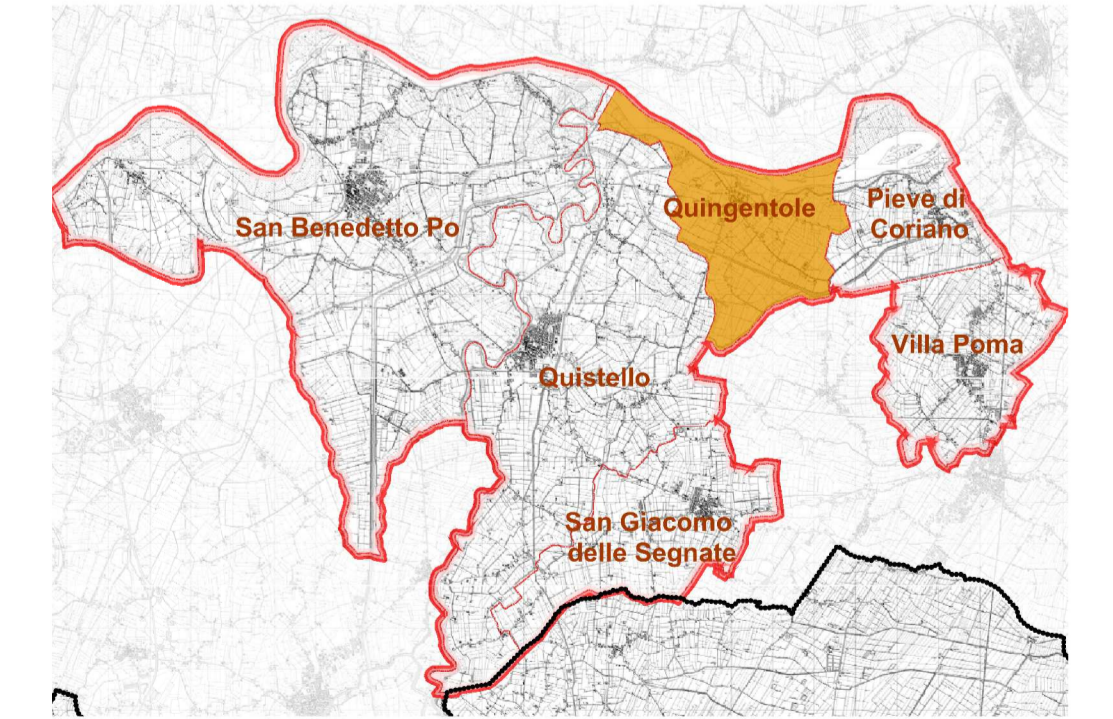
PIEVE DI CORIANO SAN BENEDETTO PO
 QUINGENTOLE SAN GIACOMO DELLE SEGNALE
 QUISTELLO VILLA POMA

COMUNE DI QUINGENTOLE

PIANO DI GOVERNO DEL TERRITORIO

PR02 PIANO DELLE REGOLE PREVISIONI DI PIANO TERRITORIO SUD

SCALA 1:5.000
 08-040 PGT 6 COMUNI
 GENNAIO 2011
 QUINGENTOLE PR2 CONTROD.



Adozione con delibera C.C. n. 16 Data: 15/07/2010 - Approvazione con delibera C.C. n. 5 Data: 25/01/2011
 Pubblicazione: 31/08/2010 - Pubblicazione B.U.R.L.: Data:

IL PROGETTISTA: IL RESPONSABILE DEL PROCEDIMENTO: IL SINDACO:

VENETO PROGETTI **COPRAT Soc. Coop.** F O A
 Società Cooperativa di Progettazione e Ricerca Architettonica e Territoriale Federico Oliva Associati
 Indirizzo: viale Garibaldi, 100 - 46010 Quingentole (MN) - Tel. 0376/444444

COORDINATORE DI PROGETTO: ARCH. FRANCESCO CAPRINI
 URBANISTICA: ARCH. FRANCESCO CAPRINI, ARCH. DANIELA GABUTTI, ARCH. SAMANTHA OLOCOTINO, ARCH. PATRIZIA PENITENTI